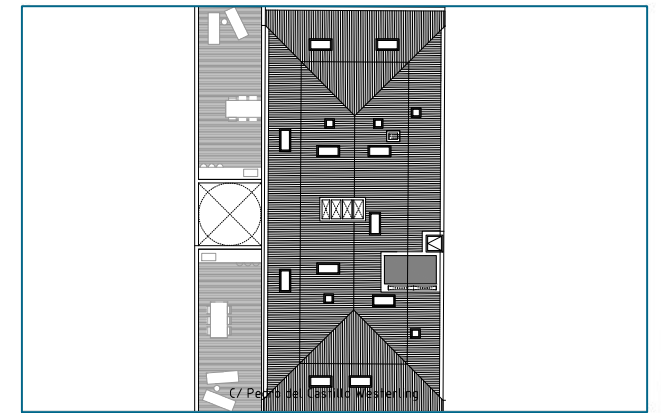


EDIFICIO PEDRO DEL CASTILLO

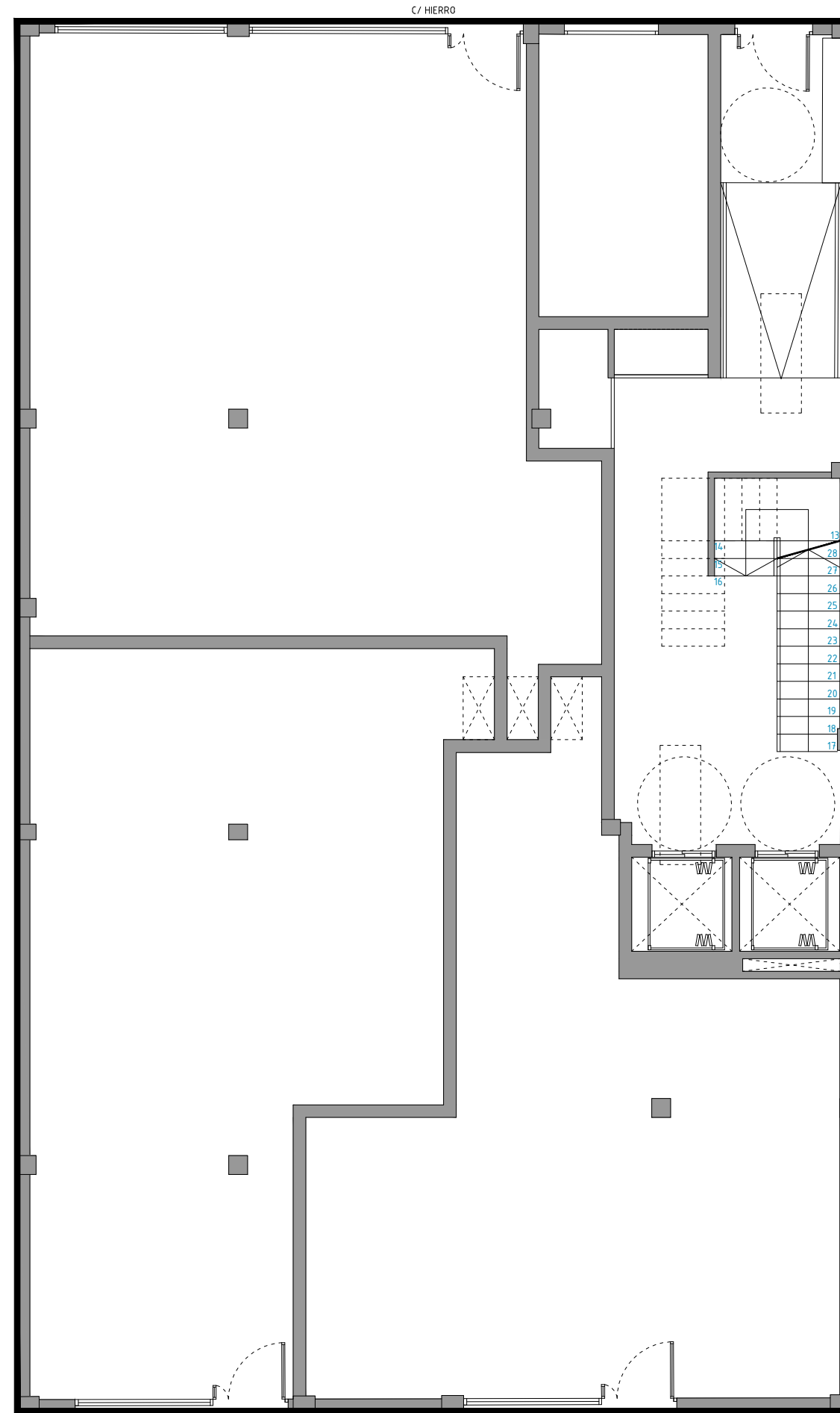
C/ PEDRO DEL CASTILLO WESTERLING Nº 20, C/ HIERRO Nº 17.

C/ Hierro



C/ Pedro del Castillo Westerling

PLANTA BAJA 3 LOCALES COMERCIALES



EDIFICIO MEDIANERO

EDIFICIO MEDIANERO

C/ PEDRO DEL CASTILLO WESTERLING



GRUPO
**ACOSTA
MATOS**

C/ Montevideo nº 12 - 35007 - Las Palmas de G.C.
928 472 455

info@acostamatos.com

www.acostamatos.com

OBSERVACIONES / CAMBIOS

FIRMA / FECHA

Este documento (tanto su parte gráfica como los datos referidos a superficies) tiene carácter meramente orientativo, sin perjuicio de la información más exacta contenida en la documentación técnica del edificio. Todo el mobiliario que se muestra en esta plano, incluido el de la cocina, se ha incluido a efectos meramente orientativos y decorativos. Los datos referidos a superficies, distribución y linderos son meramente orientativos y pueden sufrir variaciones como consecuencia de exigencias comerciales, jurídicas, técnicas o de ejecución de proyecto.