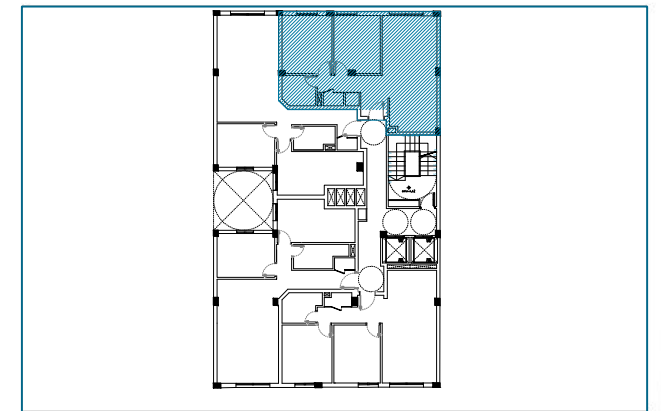


# EDIFICIO PEDRO DEL CASTILLO

C/ PEDRO DEL CASTILLO WESTERLING Nº 20, C/ HIERRO Nº 17.

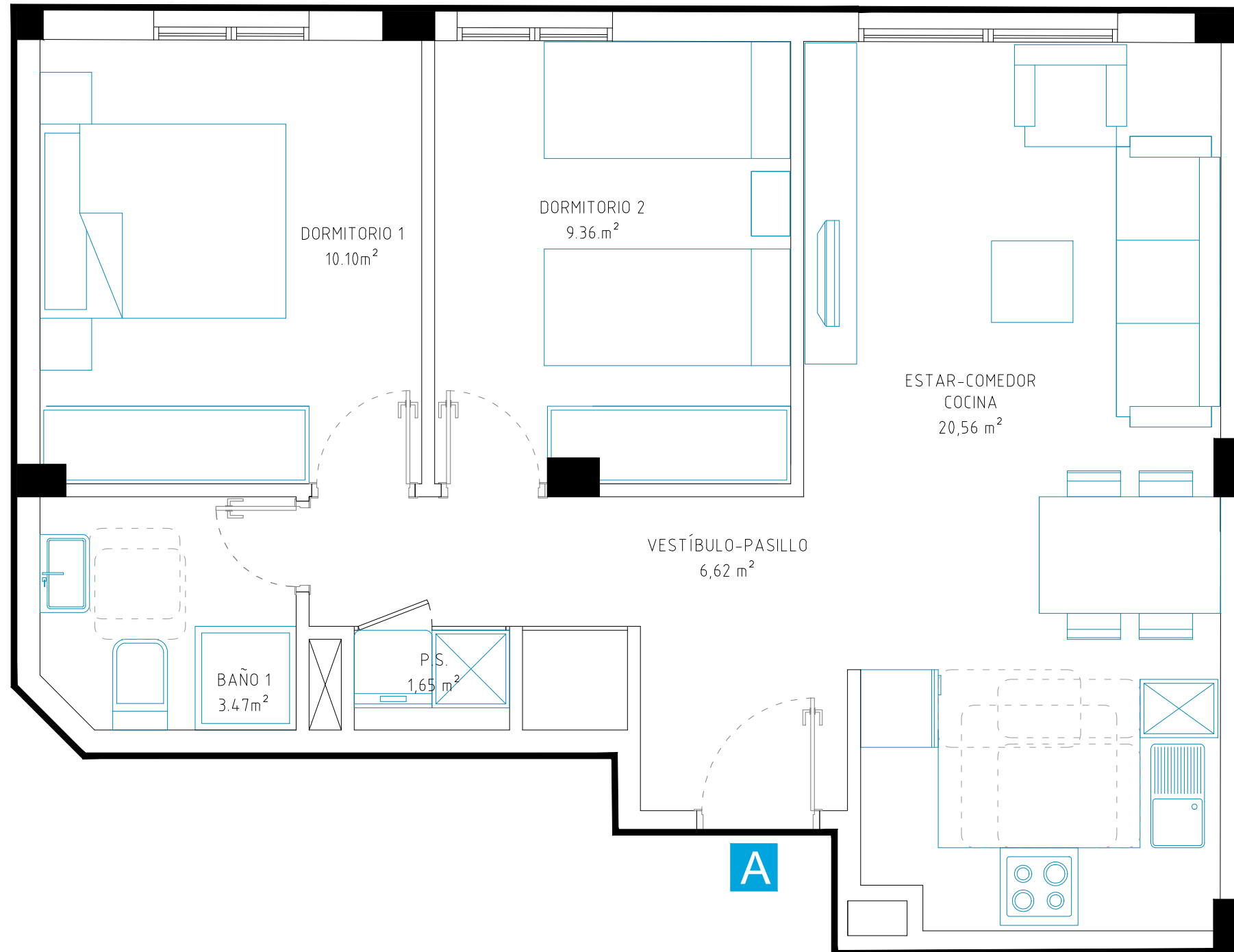
C/ Hierro



C/ Pedro del Castillo Westerling

## PLANTA 1ªA, 2ªA, 3ªA, 4ªA

SUPERFICIE CONSTRUIDA 58,85 m<sup>2</sup>  
SUPERFICIE ÚTIL 51,76 m<sup>2</sup>



GRUPO  
**ACOSTA  
MATOS**

C/ Montevideo nº 12 - 35007 - Las Palmas de G.C.  
928 472 455

info@acostamatos.com  
www.acostamatos.com

FIRMA / FECHA



OBSERVACIONES / CAMBIOS

---

---

---

Este documento (tanto su parte gráfica como los datos referidos a superficies) tiene carácter meramente orientativo, sin perjuicio de la información más exacta contenida en la documentación técnica del edificio. Todo el mobiliario que se muestra en esta plano, incluido el de la cocina, se ha incluido a efectos meramente orientativos y decorativos. Los datos referidos a superficies, distribución y linderos son meramente orientativos y pueden sufrir variaciones como consecuencia de exigencias comerciales, jurídicas, técnicas o de ejecución de proyecto.