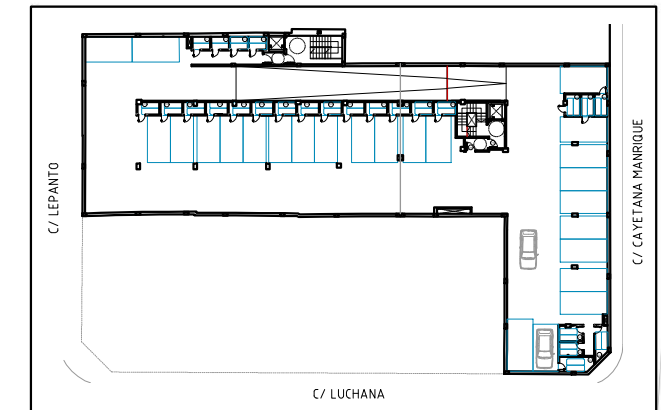
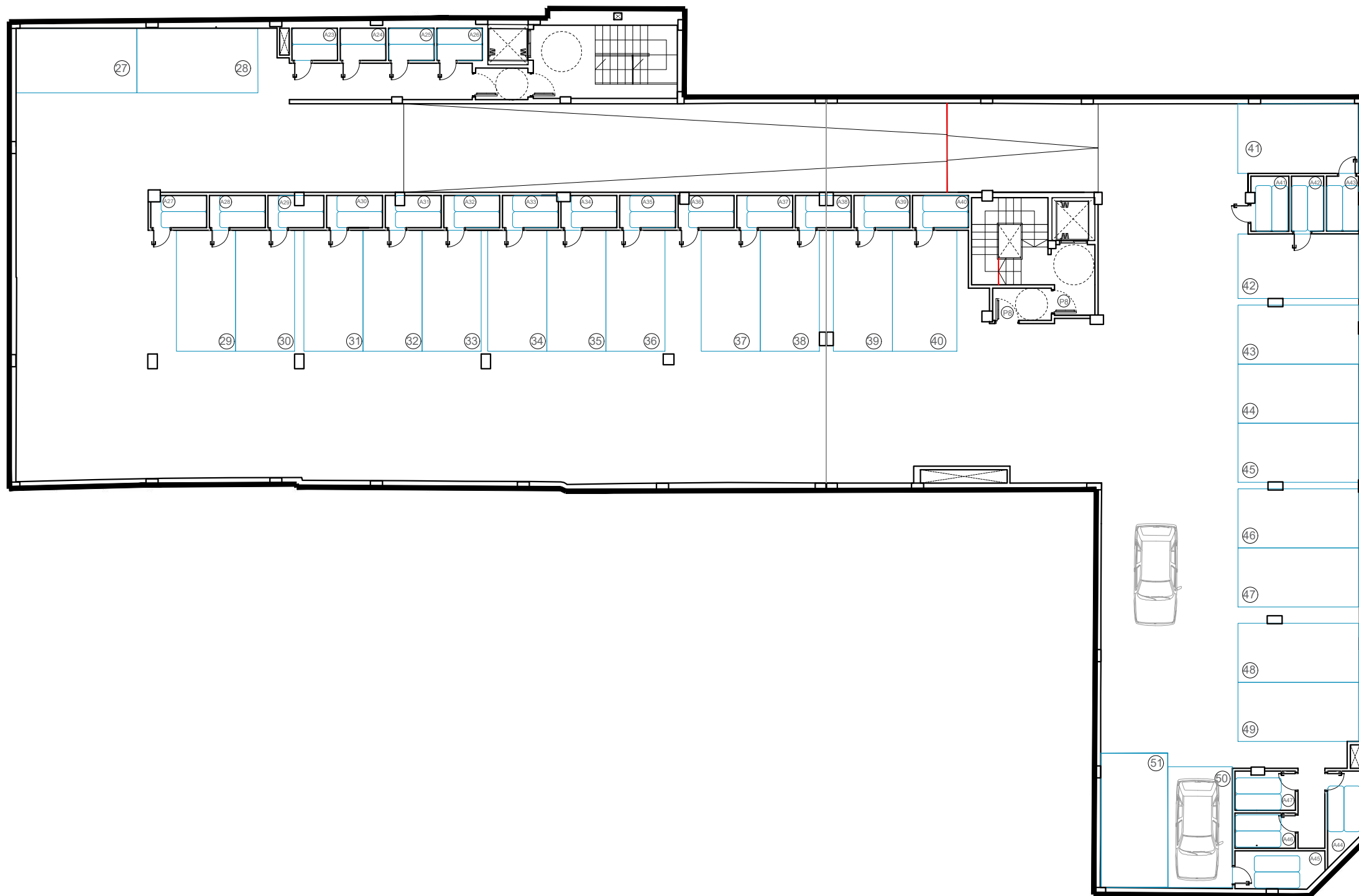


# EDIFICIO 51 VIVIENDAS, LOCAL COMERCIAL Y GARAJE

C/ CAYETANA MANRIQUE Nº 72 Y 74/ LUCHANA Nº 12/LEPANTO Nº 55 Y 57



**SOTANO -2**  
25 ALMACENES GENERALES  
25 PLAZAS DE GARAJE



GRUPO  
**ACOSTA  
MATOS**

C/ Montevideo nº 12 - 35007 - Las Palmas de G.C.  
928 472 455

info@acostamatos.com  
www.acostamatos.com

Este documento (tanto su parte gráfica como los datos referidos a superficies) tiene carácter meramente orientativo, sin perjuicio de la información más exacta contenida en la documentación técnica del edificio. Todo el mobiliario que se muestra en esta plano, incluido el de la cocina, se ha incluido a efectos meramente orientativos y decorativos. Los datos referidos a superficies, distribución y linderos son meramente orientativos y pueden sufrir variaciones como consecuencia de exigencias comerciales, jurídicas, técnicas o de ejecución de proyecto.

OBSERVACIONES / CAMBIOS

---

---

---

FIRMA / FECHA