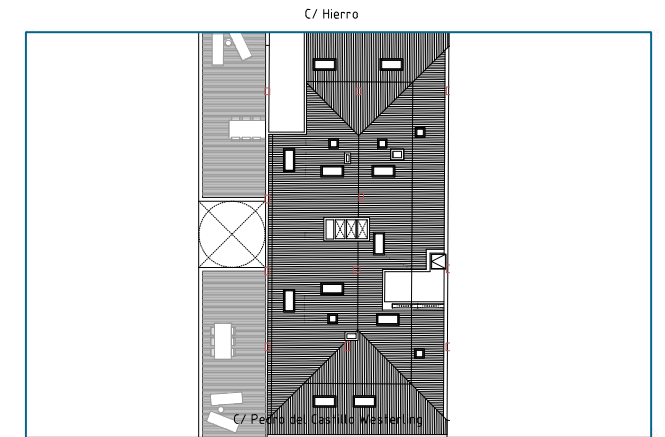


EDIFICIO PEDRO DEL CASTILLO

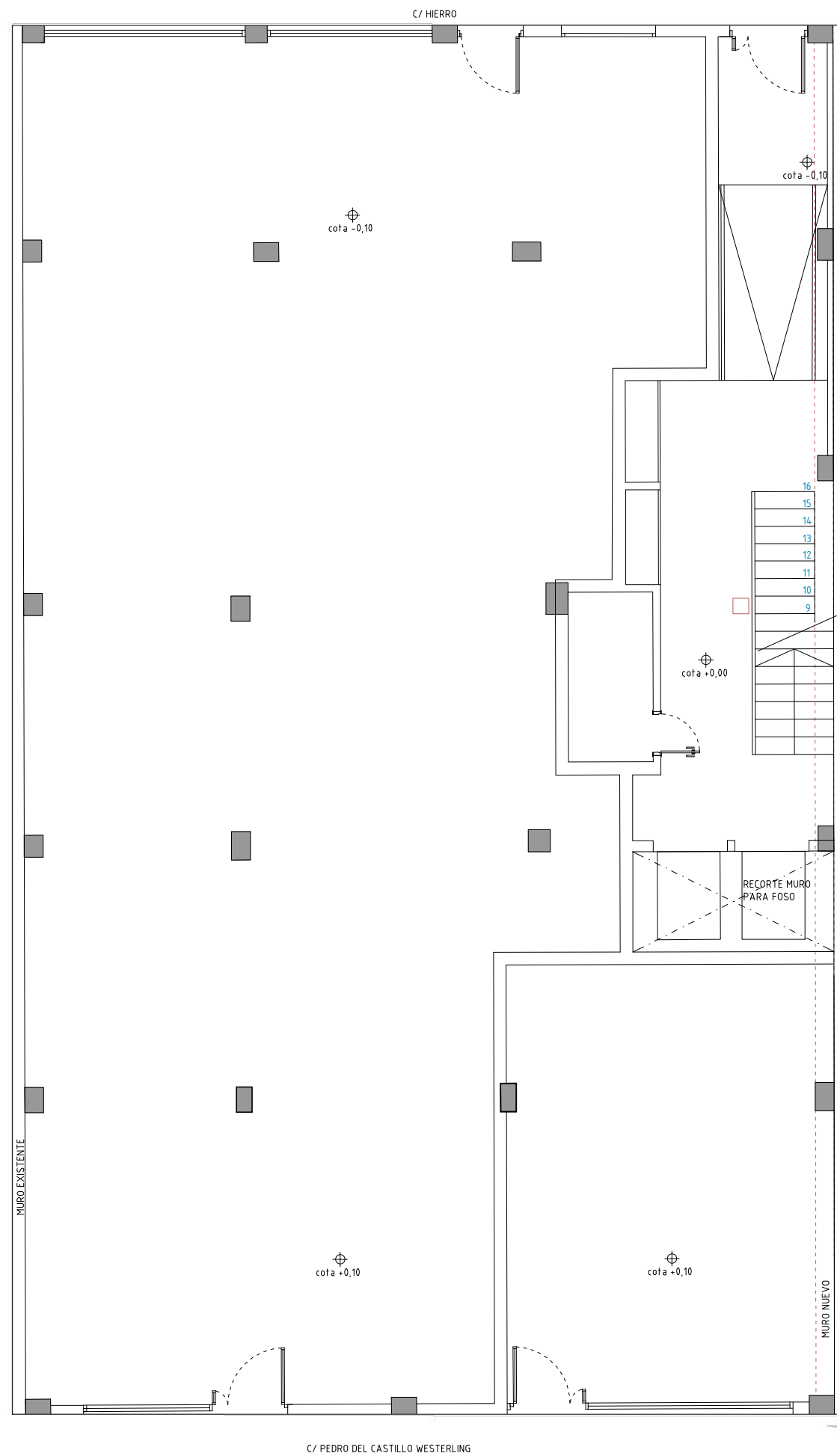
C/ PEDRO DEL CASTILLO WESTERLING Nº 20, C/ HIERRO Nº 17.



C/ Pedro del Castillo Westerling

PLANTA BAJA LOCAL COMERCIAL

SUP. CONSTRUIDA	205,74 m ²
SUP. ÚTIL	195,74 m ²



EDIFICIO MEDIANERO

EDIFICIO MEDIANERO



GRUPO
**ACOSTA
MATOS**

C/ Montevideo nº 12 - 35007 - Las Palmas de G.C.
928 472 455

info@acostamatos.com
www.acostamatos.com

Este documento (tanto su parte gráfica como los datos referidos a superficies) tiene carácter meramente orientativo, sin perjuicio de la información más exacta contenida en la documentación técnica del edificio. Todo el mobiliario que se muestra en esta plano, incluido el de la cocina, se ha incluido a efectos meramente orientativos y decorativos. Los datos referidos a superficies, distribución y linderos son meramente orientativos y pueden sufrir variaciones como consecuencia de exigencias comerciales, jurídicas, técnicas o de ejecución de proyecto.

OBSERVACIONES / CAMBIOS

FIRMA / FECHA
