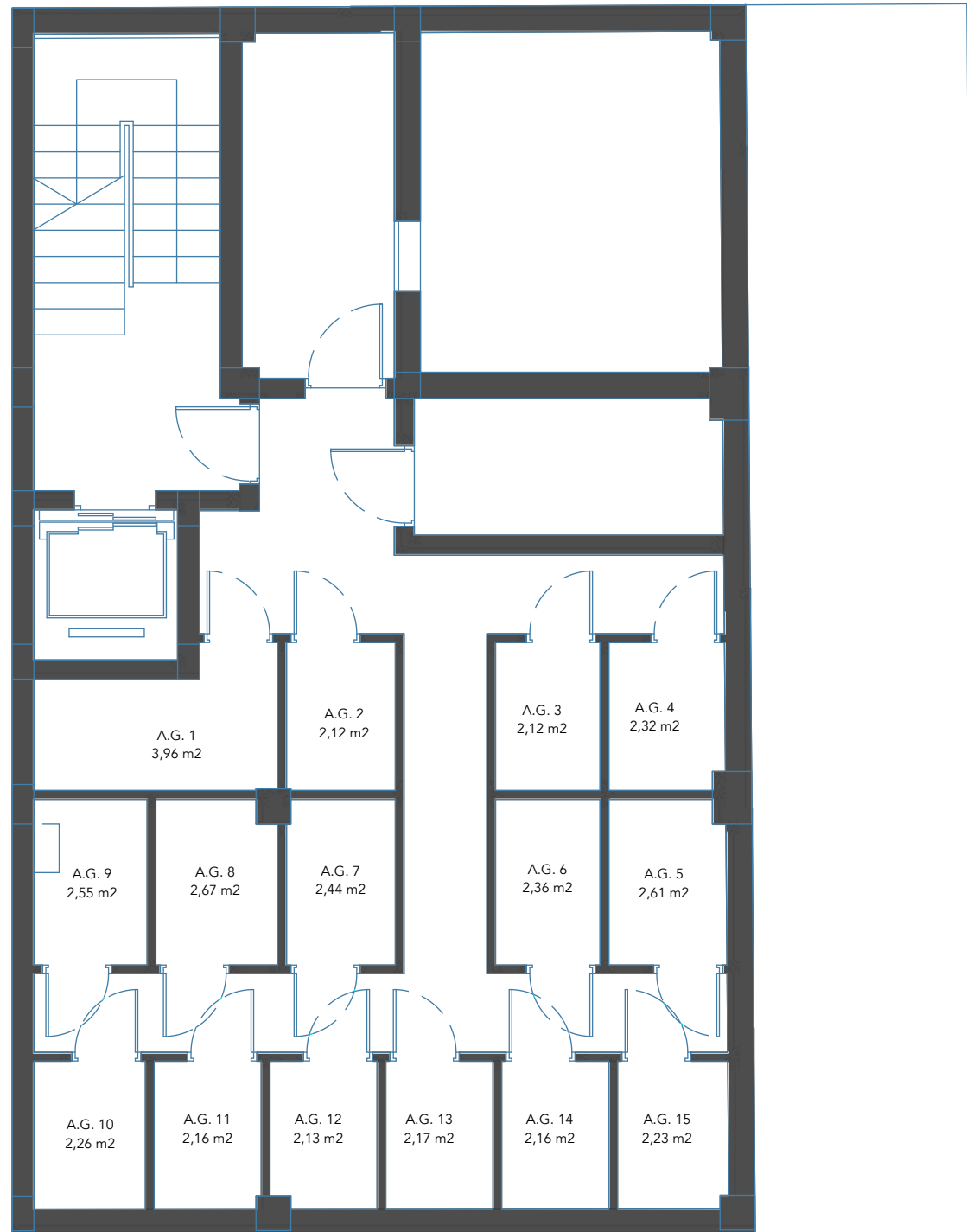
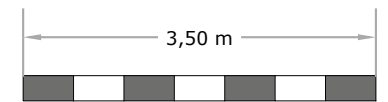


C/ JUAN REJON 54

SÓTANO

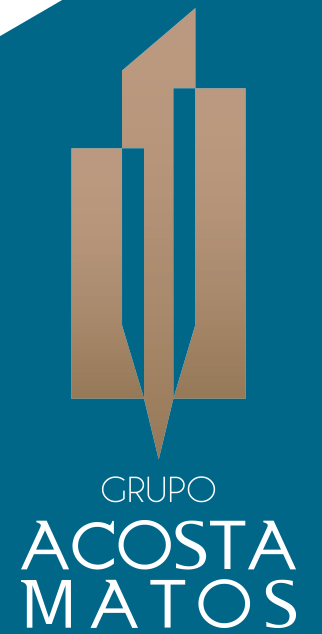


SUPERFICIE CONSTRUIDA		
PLANTA ENTREPLANTA	Almacén General 01	4,84m <sup>2</sup>
	Almacén General 02	2,41m <sup>2</sup>
	Almacén General 03	2,34m <sup>2</sup>
	Almacén General 04	3,1m <sup>2</sup>
	Almacén General 05	3,46m <sup>2</sup>
	Almacén General 06	2,61m <sup>2</sup>
	Almacén General 07	2,67m <sup>2</sup>
	Almacén General 08	3,03m <sup>2</sup>
	Almacén General 09	3,2m <sup>2</sup>
	Almacén General 10	3,28m <sup>2</sup>
	Almacén General 11	2,69m <sup>2</sup>
	Almacén General 12	2,75m <sup>2</sup>
	Almacén General 13	2,71m <sup>2</sup>
	Almacén General 14	2,72m <sup>2</sup>
	Almacén General 15	3,35m <sup>2</sup>
SUPERFICIE ÚTIL		
PLANTA ENTREPLANTA	Almacén General 01	3,96m <sup>2</sup>
	Almacén General 02	2,12m <sup>2</sup>
	Almacén General 03	2,12m <sup>2</sup>
	Almacén General 04	2,32m <sup>2</sup>
	Almacén General 05	2,61m <sup>2</sup>
	Almacén General 06	2,36m <sup>2</sup>
	Almacén General 07	2,44m <sup>2</sup>
	Almacén General 08	2,67m <sup>2</sup>
	Almacén General 09	2,55m <sup>2</sup>
	Almacén General 10	2,26m <sup>2</sup>
	Almacén General 11	2,16m <sup>2</sup>
	Almacén General 12	2,13m <sup>2</sup>
	Almacén General 13	2,17m <sup>2</sup>
	Almacén General 14	2,16m <sup>2</sup>
	Almacén General 15	2,23m <sup>2</sup>



Escalímetro

1:75



GRUPO  
**ACOSTA  
MATOS**

C/ Montevideo n 12 - 35007 - Las Palmas de G.C.  
928 472 455  
info@acostamatos.com  
www.acostamatos.com

OBSERVACIONES / CAMBIOS

FIRMA / FECHA

---



---



---

Este documento (tanto su parte gráfica como los datos referidos a superficie) tiene carácter meramente orientativo, sin perjuicio de la información más exacta contenida en la documentación técnica del edificio. Todo el mobiliario que se muestra en este plano, incluido el de la cocina, se ha incluido a efectos meramente orientativos y decorativos. Los datos referidos a superficies, distribución y linderos son meramente orientativos y pueden sufrir variaciones como consecuencia de exigencia comerciales, jurídicas, técnicas o de ejecución de proyectos.