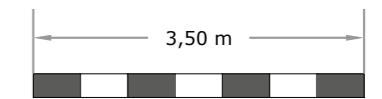
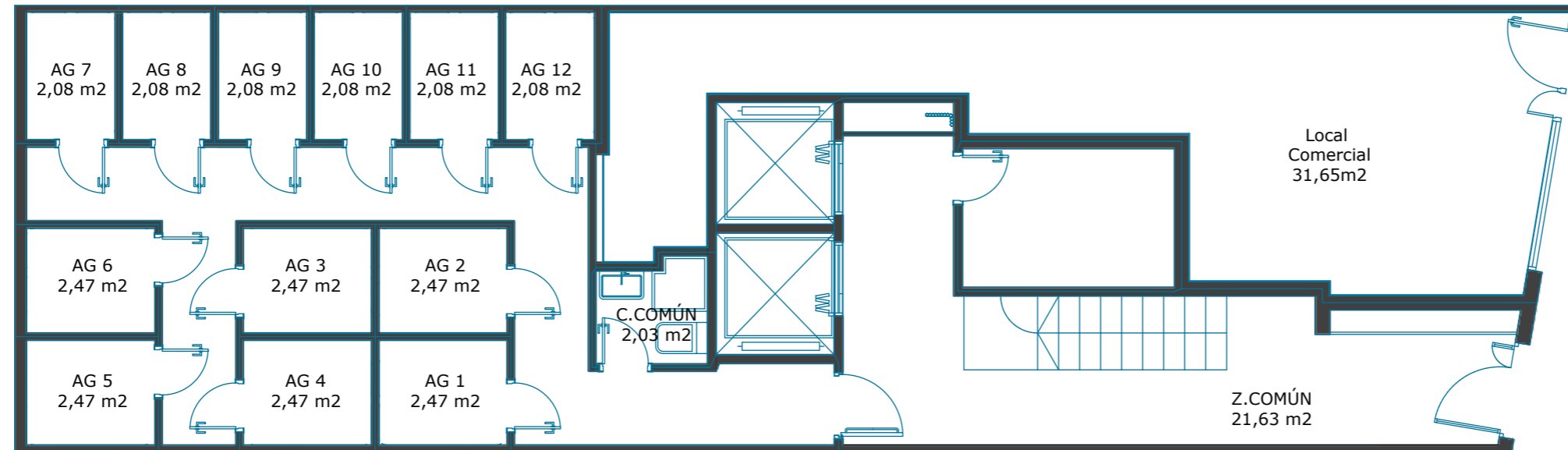


C/ PORTUGAL 53

BAJA - LOCAL



Escalímetro 1:80

SUPERFICIE CONSTRUIDA		
PLANTA BAJA	Local Comercial	35,71 m ²
	Cuarto Comunitario	2,42 m ²
	Cuarto de Máquinas	6,18 m ²
	Zonas comunes	24,34 m ²
	Almacén General 01	2,87 m ²
	Almacén General 02	2,80 m ²
	Almacén General 03	2,80 m ²
	Almacén General 04	2,87 m ²
	Almacén General 05	3,04 m ²
	Almacén General 06	2,96 m ²
	Almacén General 07	2,64 m ²
	Almacén General 08	2,43 m ²
	Almacén General 09	2,43 m ²
	Almacén General 10	2,43 m ²
Almacén General 11	2,43 m ²	
Almacén General 12	2,52 m ²	
Pasillo Almacenes	19,60 m ²	
TOTAL CONSTRUIDA PLANTA BAJA	120,47 m²	

SUPERFICIE ÚTIL		
PLANTA BAJA	Local Comercial	31,65 m ²
	Cuarto Comunitario	2,03 m ²
	Cuarto de Máquinas	5,41 m ²
	Zonas comunes	21,63 m ²
	Almacén General 01	2,47 m ²
	Almacén General 02	2,47 m ²
	Almacén General 03	2,47 m ²
	Almacén General 04	2,47 m ²
	Almacén General 05	2,47 m ²
	Almacén General 06	2,47 m ²
	Almacén General 07	2,08 m ²
	Almacén General 08	2,08 m ²
	Almacén General 09	2,08 m ²
	Almacén General 10	2,08 m ²
Almacén General 11	2,08 m ²	
Almacén General 12	2,08 m ²	
Pasillo Almacenes	17,21 m ²	
TOTAL ÚTIL PLANTA BAJA	105,23 m²	



GRUPO
**ACOSTA
MATOS**

C/ Montevideo n 12 - 35007 - Las Palmas de G.C.
928 472 455
info@acostamatos.com
www.acostamatos.com

Este documento (tanto su parte gráfica como los datos referidos a superficie) tiene carácter meramente orientativo, sin perjuicio de la información mas exacta contenida en la documentación técnica del edificio. Todo el mobiliario que se muestra en este plano, incluido el de la cocina, se ha incluido a efectos meramente orientativos y decorativos. Los datos referidos a superficies, distribución y linderos son meramente orientativos y pueden sufrir variaciones como consecuencia de exigencia comerciales, jurídicas, técnicas o de ejecución de proyectos.

OBSERVACIONES / CAMBIOS

FIRMA / FECHA
