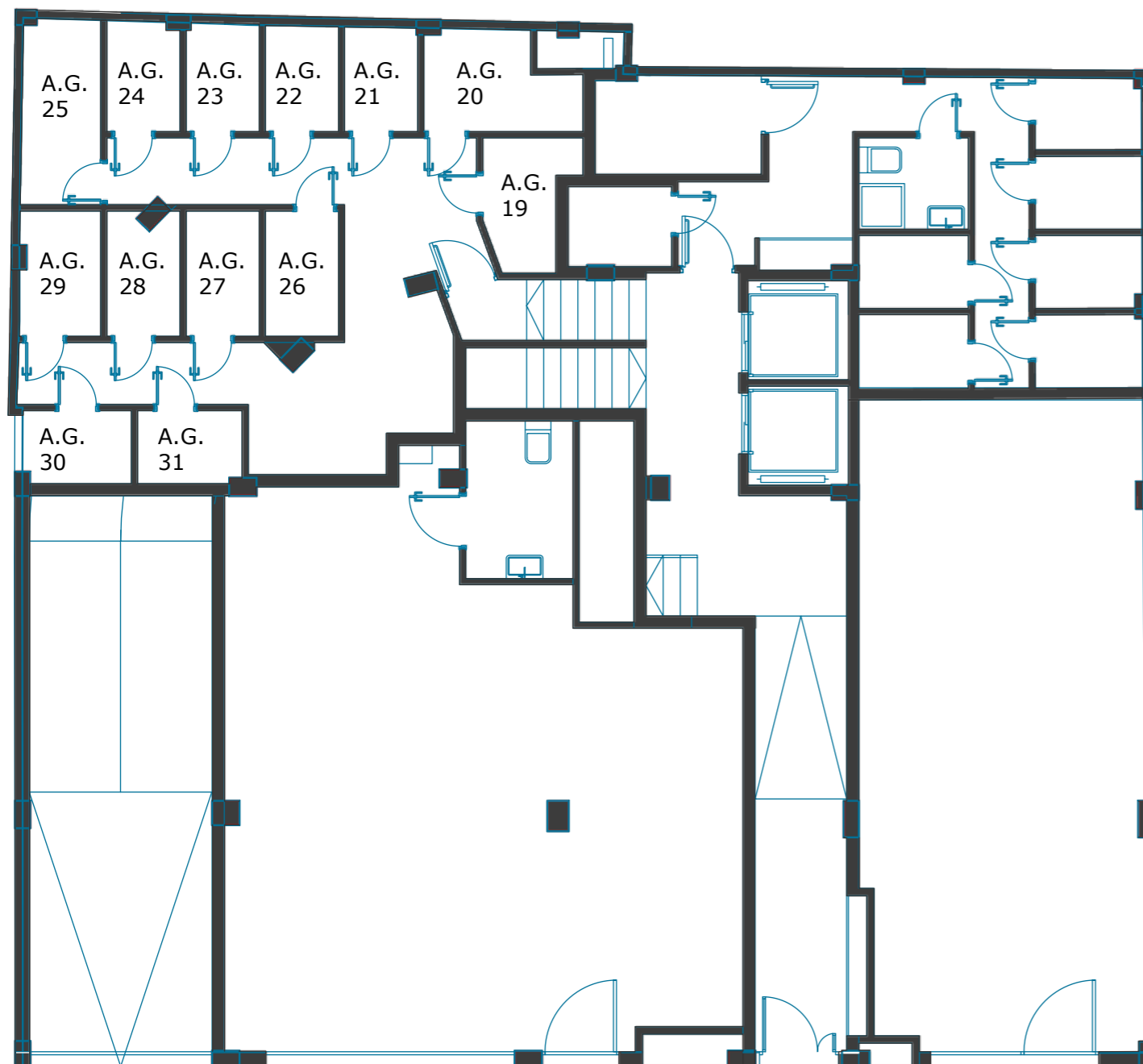
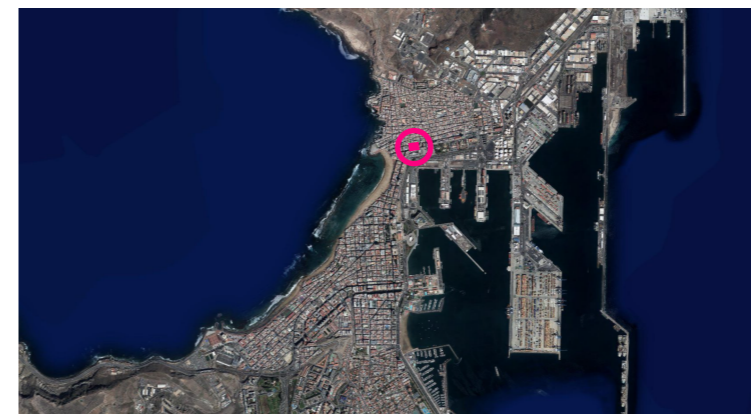
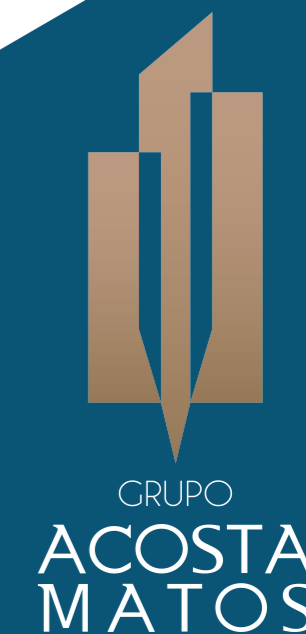
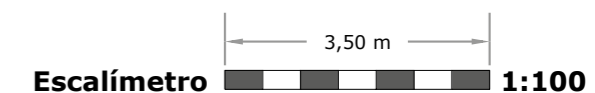


C/ Juan Rejón 29 - 31

ENTREPLANTA



SUPERFICIE CONSTRUIDA			
ENTREPLANTA	Pasillo común almac.	24,25	m ²
	Escalera Z.C.	3,71	m ²
	Almacén general 19	3,32	m ²
	Almacén general 20	4,49	m ²
	Almacén general 21	2,47	m ²
	Almacén general 22	2,49	m ²
	Almacén general 23	2,53	m ²
	Almacén general 24	2,58	m ²
	Almacén general 25	4,77	m ²
	Almacén general 26	2,80	m ²
	Almacén general 27	2,80	m ²
	Almacén general 28	2,80	m ²
	Almacén general 29	3,26	m ²
	Almacén general 30	2,86	m ²
Almacén general 31	2,63	m ²	
TOTAL CONSTRUIDA ENTREPLANTA		67,76	m²
SUPERFICIE ÚTIL			
ENTREPLANTA	Pasillo común almac.	12,84	m ²
	Escalera Z.C.	3,53	m ²
	Almacén general 19	2,81	m ²
	Almacén general 20	3,72	m ²
	Almacén general 21	2,05	m ²
	Almacén general 22	2,08	m ²
	Almacén general 23	2,11	m ²
	Almacén general 24	2,14	m ²
	Almacén general 25	3,91	m ²
	Almacén general 26	2,47	m ²
	Almacén general 27	2,47	m ²
Almacén general 28	2,36	m ²	
Almacén general 29	2,70	m ²	
Almacén general 30	2,11	m ²	
Almacén general 31	2,04	m ²	
TOTAL ÚTIL ENTREPLANTA		49,34	m²



GRUPO
**ACOSTA
MATOS**

C/ Montevideo n 12 - 35007 - Las Palmas de G.C.
928 472 455
info@acostamatos.com
www.acostamatos.com

Este documento (tanto su parte gráfica como los datos referidos a superficie) tiene carácter meramente orientativo, sin perjuicio de la información mas exacta contenida en la documentación técnica del edificio. Todo el mobiliario que se muestra en este plano, incluido el de la cocina, se ha incluido a efectos meramente orientativos y decorativos. Los datos referidos a superficies, distribución y linderos son meramente orientativos y pueden sufrir variaciones como consecuencia de exigencia comerciales, jurídicas, técnicas o de ejecución de proyectos.

OBSERVACIONES / CAMBIOS

FIRMA / FECHA