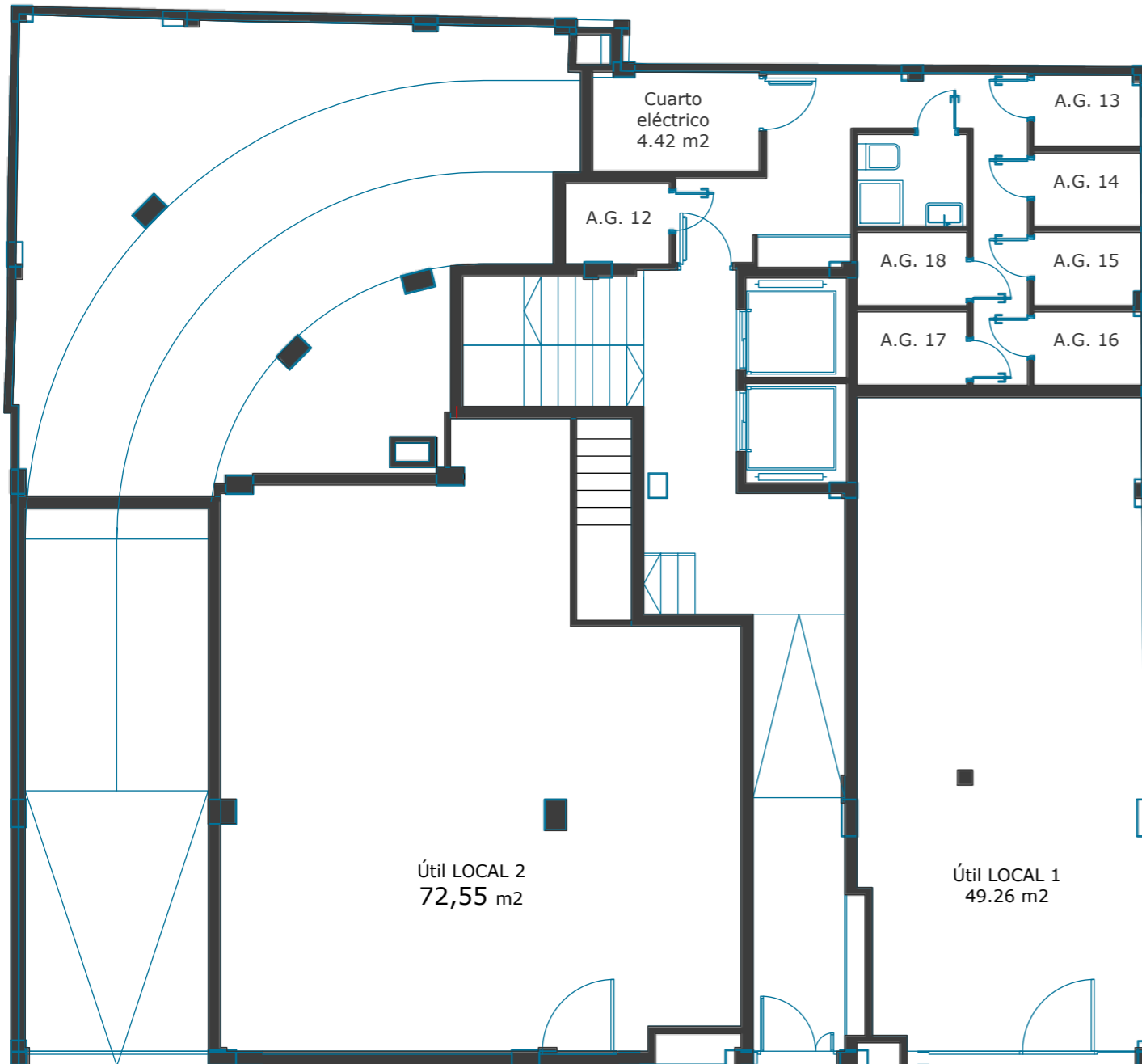
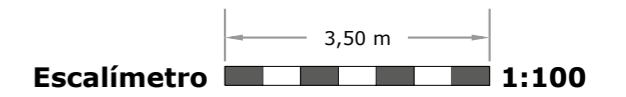


C/ Juan Rejón 29 - 31

PLANTA BAJA



SUPERFICIE CONSTRUIDA		
PLANTA BAJA	Garaje	30,41m ²
	Escalera Z.C.	34,07m ²
	Local 1	53,4m ²
	Local 2	78,42m ²
	Cuarto eléctrico	5,5m ²
	Pasillo común almac.	14,04m ²
	Almacén general 12	2,87m ²
	Almacén general 13	2,69m ²
	Almacén general 14	2,58m ²
	Almacén general 15	2,58m ²
	Almacén general 16	2,69m ²
	Almacén general 17	2,79m ²
	Almacén general 18	2,6m ²
Cuarto comunitario	3,21m ²	
TOTAL CONSTRUIDA PLANTA BAJA		306,89
SUPERFICIE ÚTIL		
PLANTA BAJA	Garaje	26,61m ²
	Escalera Z.C.	25,77m ²
	Local 1	49,26m ²
	Local 2	72,55m ²
	Cuarto eléctrico	4,42m ²
	Pasillo común almac.	12,84m ²
	Almacén general 12	2,24m ²
	Almacén general 13	2,04m ²
	Almacén general 14	2,1m ²
	Almacén general 15	2,11m ²
	Almacén general 16	2,11m ²
	Almacén general 17	2,16m ²
	Almacén general 18	2,16m ²
Cuarto comunitario	2,69m ²	
TOTAL ÚTIL PLANTA BAJA		275,74



GRUPO
**ACOSTA
MATOS**

C/ Montevideo n 12 - 35007 - Las Palmas de G.C.
928 472 455
info@acostamatos.com
www.acostamatos.com

OBSERVACIONES / CAMBIOS

FIRMA / FECHA

Este documento (tanto su parte gráfica como los datos referidos a superficie) tiene carácter meramente orientativo, sin perjuicio de la información mas exacta contenida en la documentación técnica del edificio. Todo el mobiliario que se muestra en este plano, incluido el de la cocina, se ha incluido a efectos meramente orientativos y decorativos. Los datos referidos a superficies, distribución y linderos son meramente orientativos y pueden sufrir variaciones como consecuencia de exigencia comerciales, jurídicas, técnicas o de ejecución de proyectos.