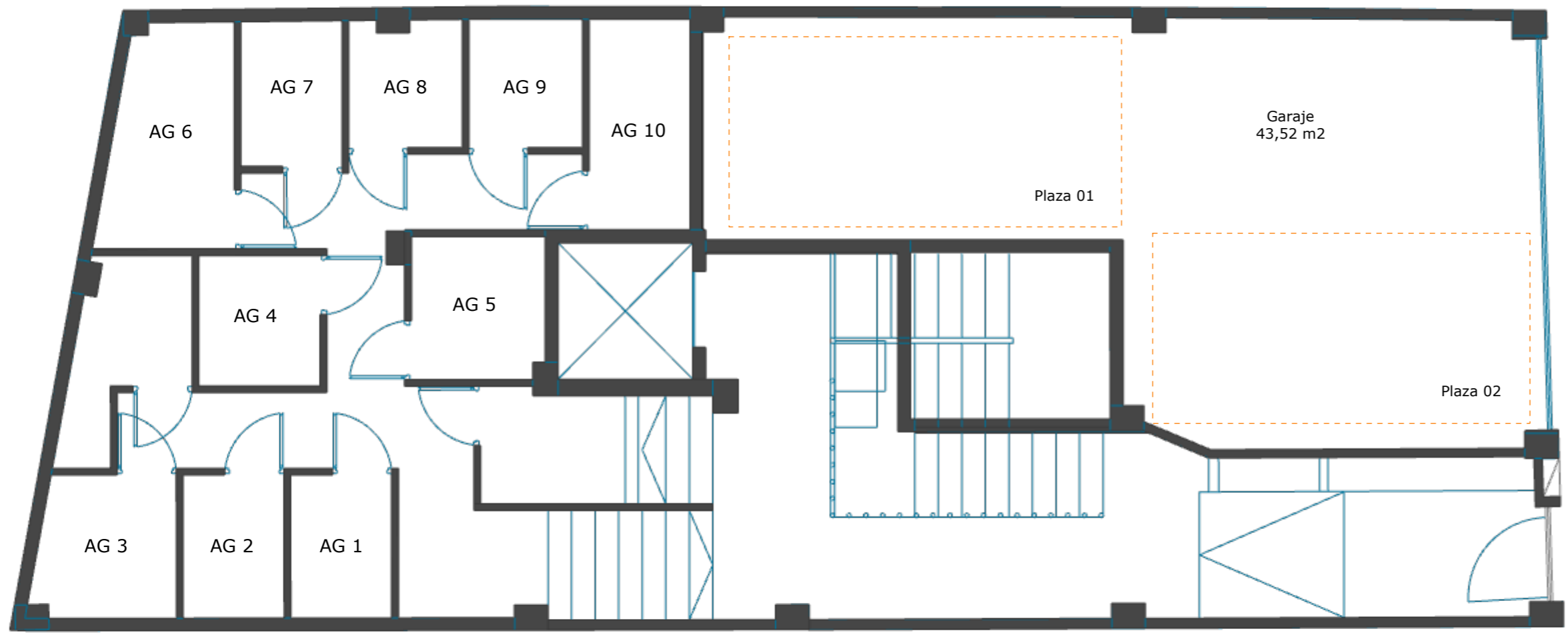
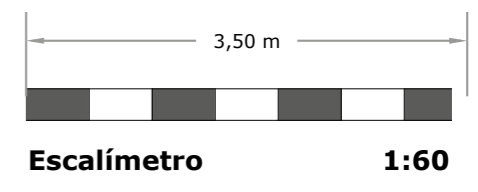


PLANTA BAJA			
SUP. CONSTRUIDA			
Zonas Comunes (Pasillos y cuartos)	54,47	m2	
Almacen general 1	2,42	m2	
Almacen general 2	2,44	m2	
Almacen general 3	3,50	m2	
Almacen general 4	2,48	m2	
Almacen general 5	3,04	m2	
Almacen general 6	4,68	m2	
Almacen general 7	2,45	m2	
Almacen general 8	2,44	m2	
Almacen general 9	2,45	m2	
Almacen general 10	3,58	m2	
Garaje	46,71	m2	
<b>TOTAL</b>	<b>130,66</b>	<b>m2</b>	
SUP. ÚTIL			
Almacen general 1	2,04	m2	
Almacen general 2	2,04	m2	
Almacen general 3	2,80	m2	
Almacen general 4	2,24	m2	
Almacen general 5	2,70	m2	
Almacen general 6	3,89	m2	
Almacen general 7	2,07	m2	
Almacen general 8	2,04	m2	
Almacen general 9	2,06	m2	
Almacen general 10	3,00	m2	
<b>Total Almacenes generales</b>	<b>24,88</b>	<b>m2</b>	



**C/ ROSARITO 16**

**BAJA - TRASTEROS**



C/ Montevideo n 12 - 35007 - Las Palmas de G.C.  
928 472 455  
info@acostamatos.com  
www.acostamatos.com

FIRMA / FECHA

OBSERVACIONES / CAMBIOS

Este documento (tanto su parte gráfica como los datos referidos a superficie) tiene carácter meramente orientativo, sin perjuicio de la información mas exacta contenida en la documentación técnica del edificio. Todo el mobiliario que se muestra en este plano, incluido el de la cocina, se ha incluido a efectos meramente orientativos y decorativos. Los datos referidos a superficies, distribución y linderos son meramente orientativos y pueden sufrir variaciones como consecuencia de exigencia comerciales, jurídicas, técnicas o de ejecución de proyectos.